

信息速递

# 大盘反弹结局不太完美

## 专家称：大盘想维持人气展开反弹，120日均线必须快速收复

### 中欧鼎利分级债基发行

河南商报 中欧基金公告称，旗下首只分级类基金产品“中欧鼎利分级债券型基金”将于5月9日~6月10日在全国正式发行，投资者可通过中信银行、建设银行、广发银行等各大银行、券商及中欧基金网上交易渠道购买。据悉，该基金是国内首只封闭式为一年级的分级型二级债基。

中欧鼎利分级债券型基金为二级债基，其可将不低于80%的基金资产投资于债券等固定收益类产品，而不超过20%的基金资产可参与包括新股申购、股市二级市场交易等投资渠道，该基金募集上限为30亿元。（证时）

### 国联安信心增益分红

河南商报 国联安基金公告称，旗下国联安信心增益债券基金（253030）拟向基金持有人每10份基金派发红利0.45元，5月10日为权益登记日，5月11日为红利发放日。

国联安信心增益债券基金自2010年6月22日成立以来从未跌破面值，累计净值收益率达到49%，Wind数据显示，截至2011年5月5日，信心增益基金在去年成立的30只次新债中净值排名第一。业内人士表示，在当前震荡市场环境下，该基金的分红之举可满足投资人及时落袋为安的需求，也显示了公司的信心。（上证）

### 诺安保本结束募集

河南商报 诺安基金公告称，旗下的诺安保本基金于5月10日（今日）结束募集。

据了解，诺安保本基金主要通过固定比例投资组合保险（CPI）策略和时间不变性投资组合保险（TIPP）策略，在未来三年保本周期中，对资产配置严格按照公司开发的保本模型进行优化动态调整，确保投资者投资本金的安全性。通过积极稳健的收益资产配置策略，竭力为基金资产获取更高的增值回报。该基金的业绩比较基准为三年期银行定期存款税后收益率，抵御通货膨胀的优势非常明显。（中证）

**炒股软件●加盟合作  
开发客户●实战交流  
电话：53751186**

**你炒股 我出资  
4000371699**

咨询电话：63329382  
**110股票融资**

**你炒股 我投资  
融资热线：55636669**

### 盘面

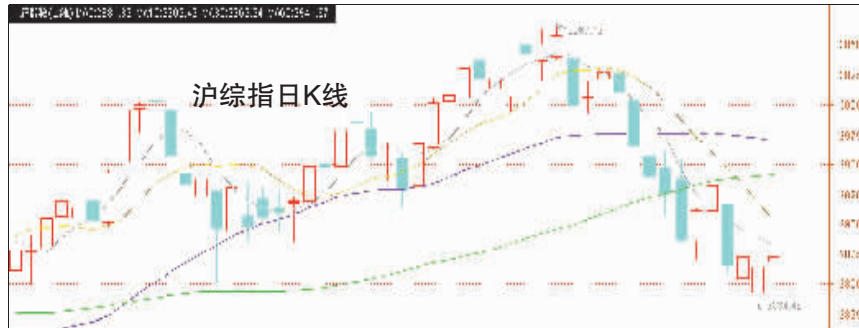
#### 股指高开冲高回落

昨日股指高开冲高回落，沪指最高上冲至半年线附近回落整理，最终微涨8.57点，收于2872.46点，深成指上涨574点，收于12125.01点，两市成交1579亿元，较上一交易日有所萎缩。

从盘面来看，两市上涨个股居多，涨停个股10家，较近几个交易日有所增加，而跌幅榜上，无个股跌停，跌幅5%以上的个股仅有2家。个股和板块的超跌反弹行情如期而至，其中，前期持续回落调整的装备制造类的板块表现相对强势，核电设备、铁路基建、船舶、机械板块涨幅靠前。

短期来看，如股指向上突破60分钟K线图的下降趋势线和半年线，那么股指有望进一步向上反弹，如不能向上突破，则将继续在日K线图的上升趋势线上方维持震荡整理的格局。

A股周一展开又一次超跌反弹，不过结局不太完美，股指最终呈现出的是冲高回落走势。早盘两市即以高开上扬坚定反弹信心，两市上午都一度取得不错战果，但上午屡次上攻受阻5日线和半年线，为午后的冲高回落埋下隐患，长上影、缩量这两大信号直接表明了反弹能量不足这一基本事实。



### 观点 二季度上涨空间有限

二季度市场又将如何演绎？光大保德信基金日前发布二季度投资策略报告称，经济增速的过快下滑，CPI的波动存在较大的风险，市场的压力会因此逐渐增大，上涨的空间有限，对未来持谨慎乐观的态度。

报告指出，一季度A股市场的盘整，主要是受经济增长回落，以及物价高位盘整的影响。从当前情况来看，在宏观经济层面，目前经济的“三驾马车”状况不容乐观。

光大保德信基金认为，从消费来看，消费增速一直在低位盘整，二季度的消费增速由于季节因素会较一季度有所反弹，但是幅度较小，预计在17%附近。在投资上，由于信贷控制和地产投资逐渐放缓，3月份的投资增速小幅放缓，伴随着一季度投资逐步下滑，二季度投资增速仍难有起色。在出口方面，预计二季度的出口增速会有小幅回落，但是回落幅度不会太大，二季度的出口增速将在25%附近波动。

### 策略 保持五成以下仓位

华讯投资陈晓慧分析认为，5日均线下方，空头占据一定优势，2880点~2900点将是沪指的第一压力位，而2950点将会是上方的最强压力位。目前的超跌反弹没有成交量配合，表明场外资金继续观望，而场内资金寻找的还是一些前期热炒品种，也表明新的热点还在酝酿当中。

4月宏观经济数据将陆续出炉，市场最为关注的还是物价数据，4月份CPI是否再创新高，是否有成为年内高点的可能，这都直接决定了货币政策导向，也就是加息预期是否在5月中旬来临。一旦资金面再度萎缩，则大盘向上攻击的意愿还将推迟。

在操作上，陈晓慧认为，目前大盘在2850点一带展开弱势反弹，但权重股无为，新热点不明显，已经说明这个弱势反弹难以走太远，投资者保持五成以下仓位，多关注一些半年报业绩预告大增的品种。（综合）

### 分析

#### 大股东增持意味着底部临近

大盘目前是在筑底过程中，还是下跌中继？世基投资罗燕萍表示，前者概率是70%，后者概率是30%。乐观地看，反弹应该不会那么快结束，但经过这几天的折腾，投资者还是对股市未来走势看得很悲观，像蓝筹股的定位普遍不高，反弹力度过于疲弱。当然，值得关注的是产业资本增持行为的出现。媒体报道，有八家公司大股东增持护盘。回购和增持，证明产业资本认可公司的价值，体现出市场中长期的吸引力正在提升。产业资本的大规模入场往往意味着市场底部已经临近，这一现象在A股历史上有过多次验证。

从技术上看，大盘想维持人气展开反弹，120日均线必须快速收复，同时还要放量，如果能收复强阻力位的2900点则更加理想了。由于4月份宏观经济数据左右政策变化的因素仍然存在，目前反弹走势有变数，对投资者来说当前首要的还是控制风险，在个别股票反弹冲高过程中适度减仓。

**赢家江恩股民俱乐部**  
免费参加并送 1800 元软件  
电询：65350318 牛股提示 www.yingjia360.com

**专业提供炒股资金**  
息低 配资快捷 比例由您决定  
6 月份前签约客户特大优惠  
申夏配资热线：65712588/2688

**瑞鹏投资 提供炒股资金快**  
电话：86036137 13523714880

**专业股票融资**  
快快快!!!  
财富热线：0371-87029888

**银丰投资 品牌公司**  
**炒股融资**  
400-811-0209 65356507

**有闲钱 炒黄金**  
黄金白银价格这么高，还能买吗？  
金泽万家专业分析团队，每周六黄金投资大讲堂；  
每日两次短信操作提示，助您自信交易，从容下单！  
财富热线：400 077 5077

**你炒股 我出钱**  
财富热线：66618288

**>>> 招商** 全省版规格：2.8 x 4cm 刊登时间：周一至周六  
本栏目同步刊登在河南商报网：http://www.shangbw.com

特惠活动进行中！多刊多优惠 订版热线：63288180 63288553

欢迎各界投资郑州裤都新区，  
每年稳赚15%，现房担保，安全可靠。  
欢迎服装企业租赁厂房、住宅及生产设备。  
全国服装交易中心 裤都广场  
电话：0371-60310378  
网址：www.zhengzhoukudu.com

**尖庄老陈酒**  
百姓五粮浓  
诚招河南各空白县、市代理商  
招商热线：15537206789