



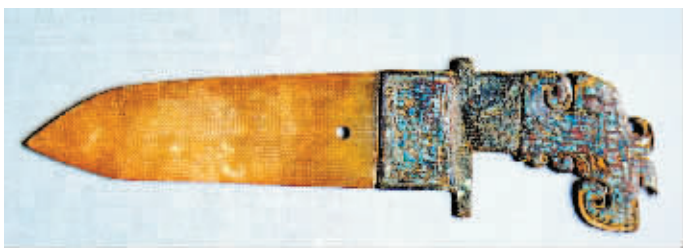
网上古玩交易的出现,或将打破真伪并存的市场格局——

“围观”改变艺术品收藏

业内观点:线上线下一体的交易模式要领市场风骚

[B11 版]

珍宝档案



商代铜内玉援戈

安阳殷墟妇好墓出土。通长 27.8 厘米,玉援长 15.8 厘米。

商代玉工们在承袭夏代镶嵌工艺的基础上,进一步发扬光大。在戈、矛、剑等青铜兵器上镶嵌玉石,装饰着饕餮纹、夔龙纹、云雷纹等,并发展成为一种普遍现象。从此件妇好墓出土的铜内玉援戈,就可以窥见一斑。

商代兽面纹玉斧

安阳殷墟妇好墓出土
长 10 厘米,
宽 2.6 厘米



商代碧玉簋

安阳殷墟妇好墓出土。口径 20.5 厘米,高 12.5 厘米。碧玉簋是商王武丁的夫人——妇好的陪葬器物,玉色柔和,造型端庄,雕琢规矩的口沿,简洁之中透出非凡的技艺。微鼓的外腹部装饰着四条对称的扉棱,其间布满云雷纹,显得华丽而富贵。圈足上装饰的凹弦纹,与器身浑然一体。

详见B14版

近期鉴宝安排

◎主办单位:大河报 ◎协办单位:河南省龙祥宾馆

鉴宝时间:11月24日上午9点半~12点,下午2点~4点
鉴宝地点:龙祥宾馆(郑州市金水路与花园路交叉口向西100米,路北)
咨询电话:15138909872, 15138909873



NEWS 新闻推荐

民间藏家向安阳曹操高陵博物馆捐赠墓志石碑

曹操墓再添证物

[B10 版]



当代书画艺术品的投资与收藏系列

市场无情 作品当家

[B12 版、B13 版]



中原地区古代玉器鉴赏之四

商代,开创中国玉文化一代新风

[B14 版]



省第三届养壶大赛热烈启动
看茶仙子演绎美女与紫砂的情景剧

还有部分紫砂壶静等主人,领养继续中……

[B15 版]