

实时查 一键达

郑州智慧停车上线了

编辑/徐博

车场信息。绑定车牌后,还能进行缴费。

也就是说,目前通过郑州市智慧停车平台,实现了车位信息实时查询、停车诱导、路内停车场在线缴费功能。

郑州市停管中心相关负责人介绍,目前郑州市约3万个路内泊位(道路临时泊位)已全部纳入该系统,1100多家路外停车场(经营性停车场)已经接入了约700家,剩下的正在抓紧接入。

开走车再缴费

记者对郑州市智慧停车平台进行了体验,记者输入目的地“郑州市民政局”后,地图显示了其附近多达十余处停车场,通过判断,记者选择了互助路上的一处路内停车位,点击导航后,页面自动跳转至高德地图进行导航。待车辆停入车位后,有停车场管理员用手持PDA进行登记。

20多分钟后,车辆驶离停车位。随即,记者收到一条“郑州政务短信平台”发送的短信,显示该车辆于某日某时驶出某停车场,停车时长21分钟,欠费4元,同时,郑好办App智慧停车中也显示了一条待缴费记录。

该管理员说,车主可当场扫管理员的PDA缴费,也可在郑好办App智慧停车中缴费,“在‘郑好办’缴费的话,可以先离开,在下次停车前缴费就行。”在管城区二里岗街的路内停车位,则更显智慧化。由于有高位视频设施,车辆停车、离开都有摄像头记录,停车信息会自动发送至车主手机。

如果有车主不缴费怎么办?“下次再停车时,会有欠费记录提醒,管理员也会提醒。”中原区停管中心相关负责人介绍,但目前还没有更多强制措施,今后或将采取收

消费帮你办



亲爱的车主朋友,如果您遇到消费维权的烦恼,或在生活中遇到困难需要我们的帮助,请您致电“消费帮你办”吧,我们会热情地为您跑腿,解您所难,让您满意。

帮忙微信:
关注“今日消费”微信公众号,在后台留言。



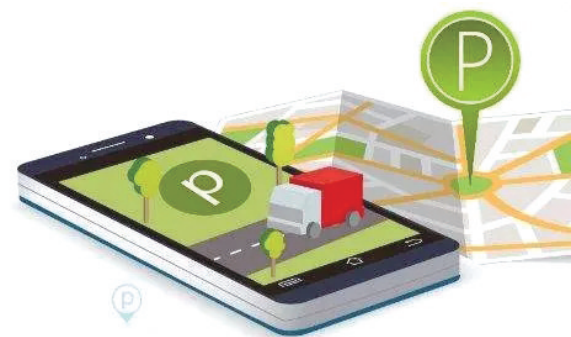
取滞纳金、处罚、录入征信系统等方式解决欠费问题。

无感支付需时日

智慧停车中有一项重要的功能“无感支付”,目前还无法实现。郑州市停管中心相关负责人介绍,郑州市区有约1100家路外停车场,目前仍有约400家需要接入停车场数据,而接入的约700家路外停车场,由于统一的支付通道还未打通,仍采用各自的支付方式。而路内停车场虽然全部接入数据,但只有个别试点区域安装了高位视频桩,其余的还需要人工使用PDA录入。

等停车场数据完全接入、高位视频普及、全市打通统一的支付通道后,郑州市区将实现“一码付”“无感支付”。“目前智慧停车还处于试运行阶段,更多功能也在逐渐完善中。”该负责人说,根据计划,今年年底前,将新增约1万个高位视频,路外停车场数据也基本全部接入。

“再往后,智慧停车还将继续推进,实现共享停车。”该负责人说,后期把小区、机关单位的停车场数据接入后,小区里空闲时段的车位都可以通过智慧停车平台对外共享给有停车需求的人,充分挖掘停车资源,提高车位使用率,缓解停车难。



近日,郑好办App上线了智慧停车功能,目前,郑州市区约700家经营性停车场和全部的道路临时泊位都能在线实时查询并一键导航。

据了解,智慧停车平台现正处于试运行阶段,更多的停车场数据正在接入,无感支付也将于下一步开通。未来,自家小区空闲时段的车位也能通过这个平台共享出去。

智慧停车上线

据了解,基于“城市大脑”搭建起的智慧停车系统,于近日在郑好办App上线试运行,并且功能还在不断完善中。

记者看到,点开郑好办App中的智慧停车板块,就会呈现一张小地图,显示你所在位置附近的停车场点位,地图下方还有这些停车场的具体信息,如具体位置、车位属性(路内停车场、路外停车场)、车位总数、剩余车位数以及一键导航,而且能通过输入地址查询目的地周围的停

铁路运行图调整

编辑/徐博

近日,记者从中国铁路郑州局集团有限公司获悉,10月11日起,中国铁路郑州局集团有限公司将实行新的列车运行图,优化直通、管内高铁列车开行方案,调整货运班列班次。

据介绍,此次管内调整列车运行图,与全国铁路新的运行图同步实施,通过调图进一步挖潜客货运能,优化运力资源,科学增加列车开行方案,提升铁路运输效率。

变更路线:

新的列车运行图新增管内高铁列车G6604次洛阳龙门—郑州东;变更直通旅客列车运行区段4对,其中,G3118/7次郑州东—杭州,改为杭州东始发,终到,全程运行时间缩短为4小时20分左右;G3116/3次郑州东—杭州东,延长至洛阳龙门始发;G1870/1次杭州—郑州东,延长至洛阳龙门终到;G468/5、G466/7次济南东—昆明南,运行区段缩短为济南东—贵阳北;G3186/3、G3184/5次兰州西—厦门北,运行区段缩短为兰州西—南昌西。

增开路线:

同时,该集团公司优化货运班列开行方案,其中,中欧班列增开X8048次霍尔果斯境—郑州北、新丰镇、新筑;中亚班列增开X9030/29次合肥东、乔司—霍尔果斯境;快速货运班列增开X298/5次乌西—江村;普快班列增开80220次桂林西—郑州北,为全国货运增量运输提供运力支持。

铁路部门提醒广大旅客,新的列车运行图具体车次、停靠站、时刻等信息均以中国铁路客户服务中心12306网站或各客车站公告为准,请广大旅客关注相关车次,合理安排出行。

郑州新增芬兰航线

编辑/徐博

近日,一架吉祥航空波音787客机从郑州机场腾空而起,9个小时后将抵达芬兰赫尔辛基,这标志着今年自疫情发生以来我国民航企业新开的首条洲际航线——郑州至赫尔辛基定期客运航线顺利开航。

郑州至赫尔辛基航线,每周1班,由波音787-9梦想客机执飞。去程航班号为HO1665,每周一的01:55从郑州机场起飞,当地时间06:10抵达赫尔辛基;回程航班号为HO1666,当地时间每周一20:30从赫尔辛基起飞,次日10:00抵达郑州。

目前,郑州机场日均客流量已恢复至8万人次以上,国内航班旅客量已超出去年同期水平,实现了疫情后的快速恢复。

美术馆新馆将开放

编辑/徐博

近日,记者从郑州美术馆了解到,位于丹水大道与长椿路交叉口东南角的郑州美术馆新馆将于本月25日面向公众开放。作为郑州CCD“四个中心”的重要标志性建筑之一,这也是郑州美术馆新馆首次展露芳容。

据介绍,该馆于2016年动工开建,地上总建筑面积2.3万平方米,共4层,共设展厅7个,面积为7000平方米,总展线达1800米,其中最大的展厅面积达1700平方米。

多个招聘会等你来

编辑/徐博

近日,记者从郑州人力资源中心获悉,10月郑州市将在郑州人力资源中心市场、郑州农村人力资源中心市场分别举办多场招聘会,其中有多场是针对应届高校毕业生,有求职意愿可前去看现场面对面应聘。

郑州人力资源中心市场位于大学中路95号的人才市场二楼招聘大厅,重点场次具体如下:10月20日,河南省百家名企大型综合招聘会;10月27日,郑州市21届高校毕业生及实习生综合招聘会。

郑州农村人力资源中心市场位于解放路81号

的人才市场三楼招聘大厅,重点场次具体如下:10月15日,郑州商超、物流管理专场人才招聘会;10月22日,河南百所高校应届毕业生大型综合招聘会;10月29日,郑州普工、服务类行业综合类招聘会。

据了解,将有480余家用人单位参会,预计为求职者提供2.8万余个就业岗位。需要特别提醒的是,郑州人力资源中心市场招聘会在每周二上午09:00至12:00定期举办;郑州农村人力资源中心市场招聘会在每周四上午09:00至12:00定期举办,求职者均免费入场求职。

主管主办 河南日报报业集团

出版编辑

河南今日消费文化传媒有限公司

总编辑 王饶

副总编辑 王熙珩

副总编辑 王春利

视觉总监 阮卫

采编总监 刘磊

发行中心主任 张磊

房产部总监 王新峰

房产事业一部主任 兰丽

房产事业二部主任 高静静

房产事业三部主任 郭艳艳

家居家电事业部主任 孔怡敏

金融事业一部主任 何佳

金融事业二部主任 卓芳

汽车事业部主任 钟新

旅游事业一部主任 李明明

零售价 5元

全年订阅价 220元

旅游事业二部主任 王楠楠

3C教育网络事业部主任 魏铎

时尚百货事业部主任 齐亚婷

医疗健康事业部主任 芦利苹

酒类事业部主任 韩修

食品事业一部主任 毋胜利

食品事业二部主任 曲建磊

云鹊桥部主任 孔二秋

订报热线 0371-65795901

发行 今日消费发行部

印刷 河南日报报业集团印务中心

国内统一刊号 CN41-1364/F

广告经营许可证 4100004000129

电话 400-114-0371

传真 0371-65795265

地址 郑州市农业路东段28号报业大厦1608室

邮编 450008

本刊常年法律顾问

河南裕达律师事务所首席律师 王廷玉

电话:13949008519